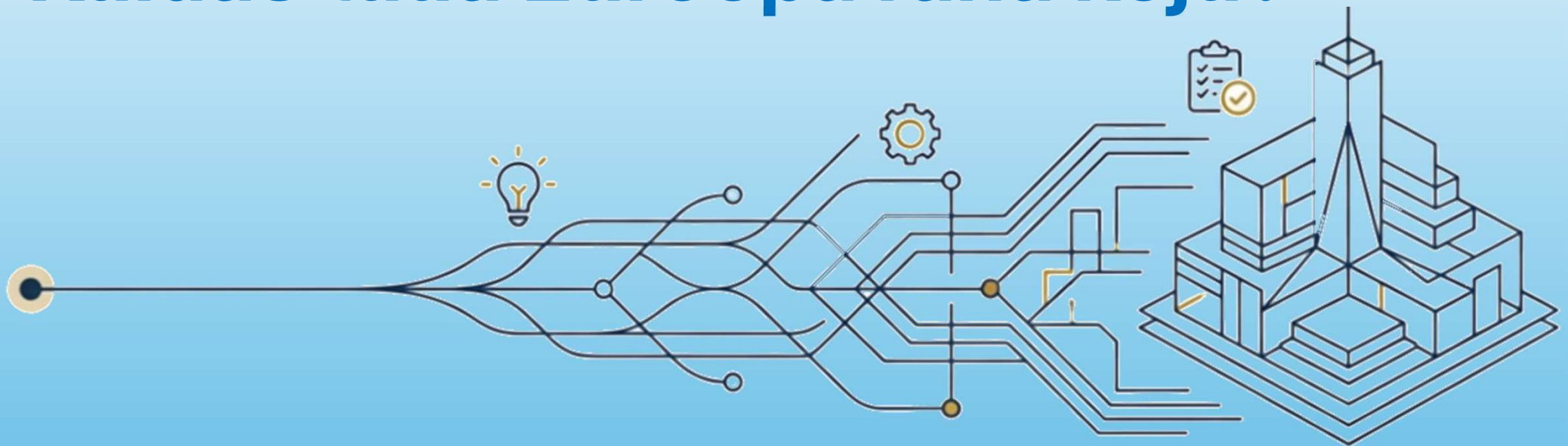


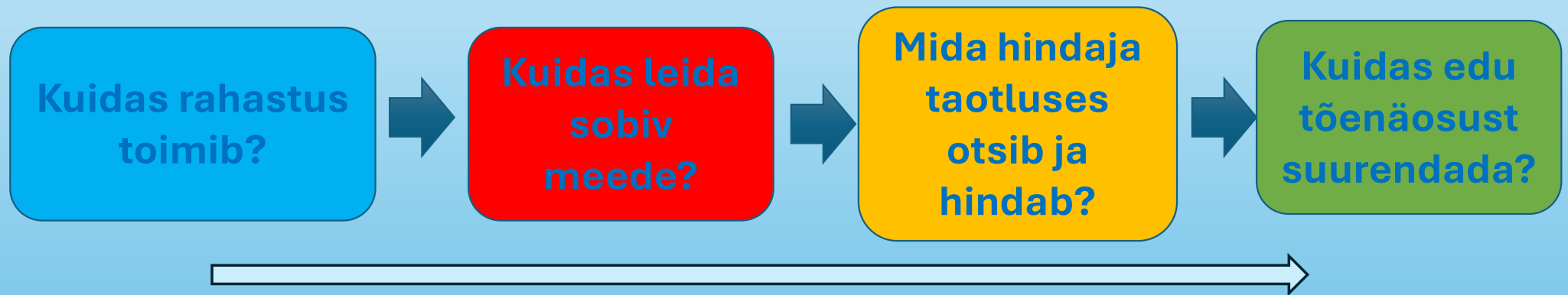
Infopäev 13.05.2026

Kuidas tuua Euroopa raha koju?



Uno Silberg, dr (maj)
Eesti Maaülikool

Ettekande kava: kuidas jõuda rahastuseni?



EL SKP, avalik sektor ja eelarve

“Projekt ei alga sellest, mida me tahame teha.”

“Projekt algab sellest, mida rahastatakse.”

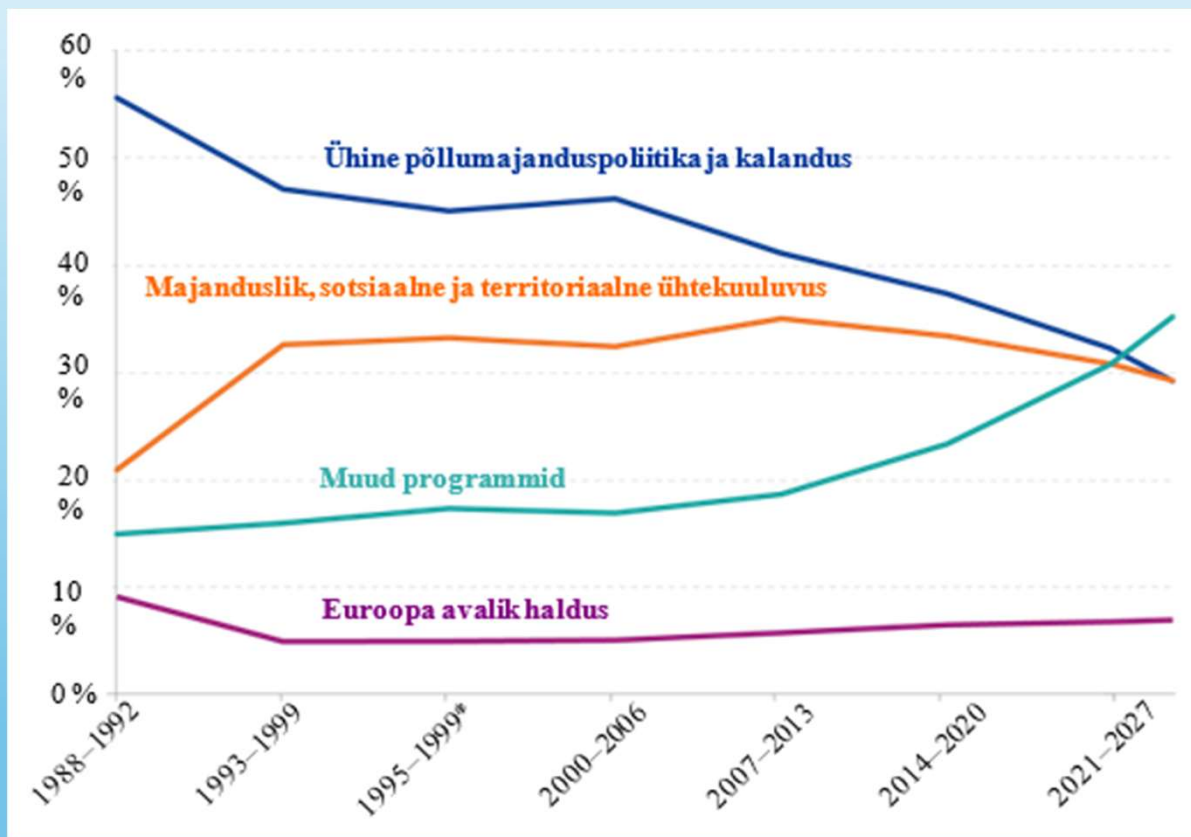


MIKS ON KONKURENTS SUUR?

Ümberjaotus

EL eelarve on ~ 1 % SKPst ja väga suunatud – seetõttu on projektide valik range.

Peamised poliitikavaldkonnad ELis 1988-2027



Uued suunad sh:

- Rohepööre ja kliima
- Energiatõhusus ja taastuvenergia
- Ringmajandus ja ressursikasutus
- Innovatsioon ja uued lahendused
- Koostöö ja ülekantavas jms

Projekt peab sobituma nende suundadega

EL mitmeaastane finantsraamistik: 2021–2027 vs 2028–2034

Valdkond	MFF 2021–2027 (põhisuunad)	MFF 2028–2034 ettepanek (põhisuunad)
Peamised kulud	ÜPP ja ühtekuuluvuspoliitika domineerivad	Endiselt suur roll ühtekuuluvusel ja põllumajandusel
Konkurentsivõime	Horizon Europe, digitaliseerimine	Euroopa konkurentsifond ja tehnoloogiad
Kriisimehhanism	NextGenerationEU eraldi instrument	NGEU laenude tagasimaksmine algab
Uued prioriteedid	Rohepööre ja digipööre	Kaitse, tehnoloogiad, energiaüleminek
Kogumaksud (prognoos)	≈ 1,2 triljonit € (MFF)	≈ 1,64 triljonit € (MFF maksed prognoosis)

Avaliku raha kasutamise loogika

Avaliku raha põhimõtted:

- Läbipaistvus.
- Võrdne kohtlemine.
- Mõõdetav tulemus.
- Riigiabi reeglid.
 - Auditijälg.

Miks on taotlusvormid detailsed?

Sest iga euro peab olema põhjendatud.

Avaliku raha täiendavus (*additionality*)

Küsimus:

Kas projekt looks muutuse ka ilma toetuseta?

- *Deadweight** risk (toetus asendab niigi toimuvat).
 - Avaliku huvi tõendamine.
 - Proportsionaalsus (kulu vs mõju).

Avalik raha peab looma lisandväärtust, mitte asendama turuloogikat.

* *Deadweight risk* on olukord, kus projekt või investeering oleks toimunud ka ilma toetuseta, mistõttu avalik raha ei loo tegelikku lisandväärtust.

Projektipõhine rahastus ei ole EL-i leiutis – aga EL on selle viinud kõige süsteemsemale tasemele



Projektid ei alga ideest – need tulenevad õiguslikult paika pandud eesmärkidest ja eelarvest.

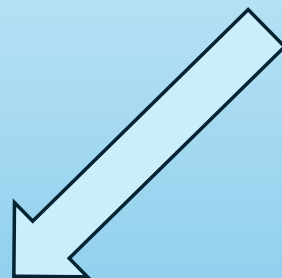
Projektipõhine rahastus avalikus sektoris saab alguse Euroopa Liidu ja riigi tasandi strateegilistest eesmärkidest ning nende rahalisest väljendusest eelarves, **mis peavad neid kokkulepitud eesmärke ellu viima.**

Strateegiadokumentide loogika

- **MFF ja RES ...** määravad, **kuhu** raha liigub.



- **Arengukavad** (sh KOV AK...) määravad, **mida** tahetakse saavutada.



- **Toetusmeetmed valivad**, **millised projektid** seda tegelikult ellu viivad.

Strateegia kui “miks?”, projekt kui “kuidas?”.

- **Strateegia vastab küsimusele:**

Miks me midagi teeme?

- **Projekt vastab küsimusele:**

Kuidas me seda konkreetse tegevusega ellu viime?

- Projekt **ei alga ideest**, vaid vajadusest.
- Projektitaotlus **ei loo strateegiat**, vaid tõlgib selle rahastaja keelde.



Hindaja **vaatab (alati):** *kas see projekt on loogiline osa suuremast tervikust.*

Projekti tekke loogika

✓ **Probleem → rahastus**

- **Probleem on olemas.**
- Otsitakse meede.
- Lahendus põhjendatud.

Soovitus



Hübriid

- Probleem olemas
- Vaadatakse rahastust.
- Kohandatakse projekti.

Vahel töötab

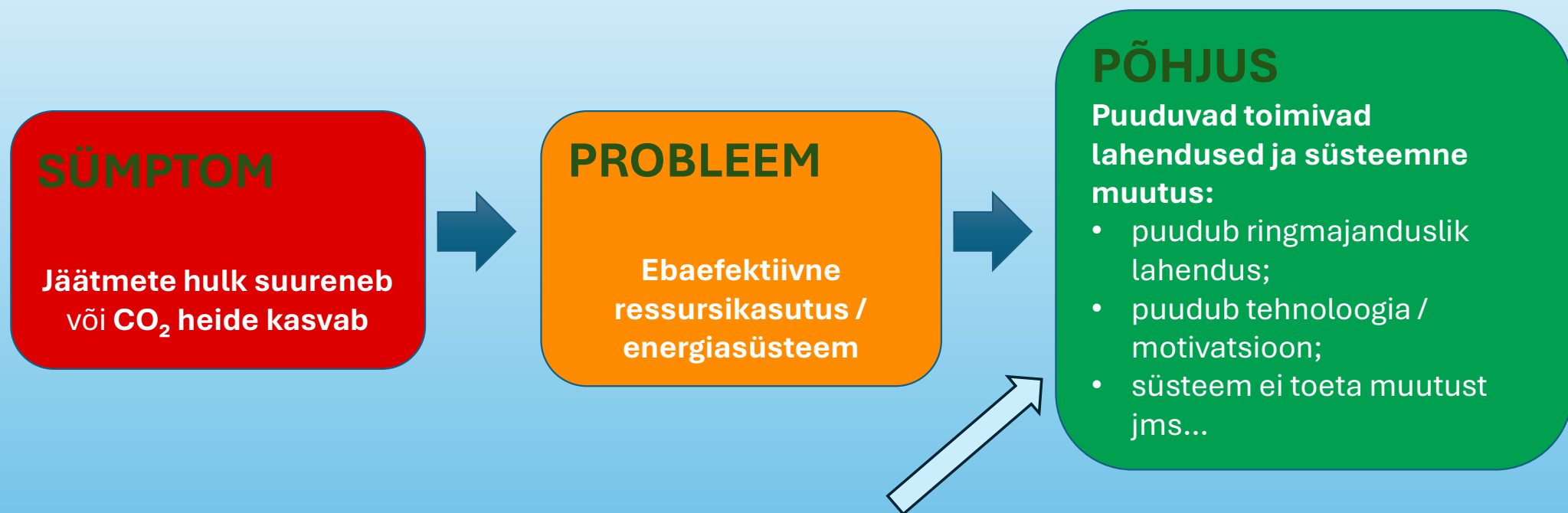
✗ **Rahastus → probleem**

- **Toetus olemas.**
- Otsitakse idee.
- Probleem kohandatakse.

Suur risk

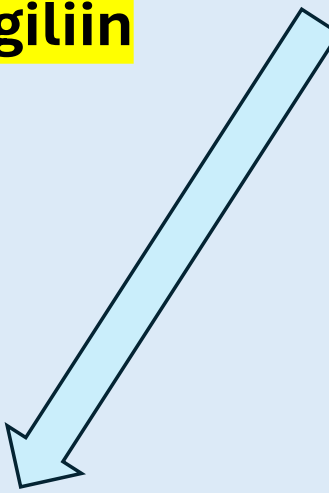
Mida rohkem projekt algab probleemist, seda suurem on rahastuse tõenäosus.

Probleem vs sümptom vs põhjus



Rahastust saab projekt, mis lahendab **PÕHJUSE** – mitte ainult sümptomi.

Metafoor: rahastus kui pilet rongile

- **Strateegia / arengudokument = raudteevõrk**
(riigi, ELi või sektori kokkulepitud arengusuunad ...)
 - **Toetusmeede (KIK, PRIA, LIFE jne) = konkreetne rongiliin**
(nt keskkonnakaitse, kliima, maaelu areng ...)
 - **Projekt = reisija konkreetse piletiga**
(peab minema *samas suunas*, samale liinile ...)
 - **Kui projekt ei liigu mööda seda „raudteed“, siis:**
 - piletit ei müüda;
 - või reisija tõstetakse vahejaamas maha (negatiivne otsus).
- 

NÄITEKS: LIFE ei rahasta ideid – vaid lahendusi keskkonnaprobleemidele.

Miks (näide KOV) projekt ei saa rahastust?

✘ **Idee, mitte probleem**
“Ehita kergliiklustee” ≠ lahenda
probleem (valimislubadus).

✘ **Ei ole prioriteet**
Ei sobitu meetme ega
strateegiaga.

✘ **Mõju ebaselge**
Ei näita, MIS muutub.

✘ **Vale loogika**
Tegevus ≠ tulemus ≠ mõju.

Raha tuleb projektile, mis on **STRATEEGILISELT JOONDATUD** ja **MÕJU** on tõestatud.

KOV ütleb: meil on vaja kergliiklusteed.



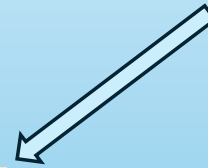
Rahastaja küsib: kuidas see aitab saavutada
rohepöörde või liikuvuse eesmärki?

Mida hindaja tegelikult otsib?

• Kas see oli päriselt prioriteet?



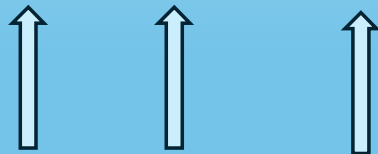
• Kas probleem oli tõendatud?



• Kas mõju oli selgelt näidatud?



• Kas projekt oli koostatud hindaja loogikas?



Vastus ei ole **idees** – vastus on **loogikas**.

Hindaja vaade – mida kontrollitakse?



3 levinud viga projektides

✘ 1. Idee ilma probleemita

Projekt algab lahendusest, mitte tõendatud vajadusest.

✘ 2. Tegevus ilma mõjuta

Ehitatakse või tehakse, aga ei näidata MIS muutub.

✘ 3. "Vale" keel

Projekt on koostatud muus (KOV, ettevõtja jms) loogikas, mitte hindaja loogikas.

Enamik projekte kukub läbi **mitte idees – vaid loogikas.**

“Projekt ei ole ‘ehitame kaevu’.”

“Projekt on ‘lahendame probleemi – puhas joogivesi’.”

LIFE ei küsi: mida te teete.”

“LIFE küsib: millise probleemi te lahendate.”

Halb vs Hea projekt

✗ HALB LIFE PROJEKT

Keskkond:

- „teeme kampaania“
- probleem ebaselge
- mõju ei mõõdeta

Energia:

- „paigaldame seadme“
- tegevus ≠ mõju

✓ HEA LIFE PROJEKT

Keskkond:

- jäätmete vähenemine ↓
- CO₂ vähenemine ↓
- mudel ülekantav

Energia:

- energiakulu ↓
- mõõdetav mõju
- rakendatav mujal

LIFE rahastab lahendusi, mis loovad mõõdetava ja ülekantava mõju

Miks mõned projektid saavad raha – ja teised mitte?

„Ei saa“ raha

Idee (“teeme kampaania”).

Sümptom (“teadlikkus madal”).

Üldsõnaline eesmärk

Tegevus (koolitus, kampaania, seadme ost).

“On vajalik”.

Ei ole seotud EL prioriteediga.

Kirjeldab projekti.

Väljund (nt raport, üritus).

Ühekordne tegevus.

Deadweight (oleks tehtud niikuinii).

„Saab“ raha

Probleem (nt “jätmete hulk kasvanud 25%”).

Põhjus (“puudub süsteemne lahendus ja infrastruktuur”).

Konkreetne ja mõõdetav eesmärk

Muutus (mis päriselt paraneb ja kelle jaoks).

Tõendatud vajadus (andmed, analüüs, uuringud).

Selge seos LIFE eesmärgiga (kliima, loodus jne).

Vastab hindaja küsimustele.

Mõju (nt CO₂ ↓, jäätmed ↓, elurikkus ↑).

Ülekantav ja skaleeritav lahendus

Lisandväärtus (ilma LIFE-ta ei tekiks).

3 reeglit projektile, mis saab raha

1. Alusta probleemist

Tõenda vajadus, arengusuund (seos arengukavaga jms).

2. Näita mõju

Mis muutub?
Kuidas mõõdad?

3. Kirjuta/koosta hindaja keeles

Seos meetmega.
Selge loogika.

Raha ei tule **parimale** projektile – raha tuleb kõige **paremini põhjendatud** projektile

Kuidas edu tõenäosust suurendada?

1. Leia õige koht süsteemis

- vali meede enne projekti;
- loe eesmärke, mitte ainult tingimusi.

2. Tõenda probleem (mitte arvamus)

- kasuta andmeid ja trende;
- seo strateegiaga

3. Näita mõju ahelat

- tegevus → tulemus → mõju;
- mis päriselt muutub?

4. Kirjuta hindaja loogikas

- vasta hindaja küsimustele;
- mitte "organisatsiooni" keeles.

Edu = sobiv meede + selge probleem + tõestatud mõju

PROJEKTITAOTLUSE KONTROLL-LEHT (meetmete erisused)

Probleem

- Probleem on selgelt sõnastatud
- Probleem on tõendatud (andmed, trendid)
- Probleem ≠ sümptom
- Probleem ≠ idee
- ?** Kontroll:
Kas probleem oleks olemas ka ilma projektita?

Õige meede

- Valitud meede enne projekti
- Vastab eesmärkidele
- Vastab tingimustele
- Vastab indikaatoritele
- ?** Kontroll:
Kas projekt sobib rongile?

Mõju

- Mis muutub
- Kelle jaoks
- Mõõdetav
- Põhjendatud
- ?** Kontroll:
Kas mõju on selgem kui tegevus?

Lisandväärtus

- Ei toimuks ilma toetuseta
- Avalik huvi
- Lisandväärtus
- ?** Kontroll:
Kas see ei ole niikuinii tehtav?

Seos strateegiaga

- Projekt on seotud EL / riigi prioriteediga
- Projekt on seotud arengukavaga
- Projekt liigub "õiges suunas"
- ?** Kontroll:
Kas projekt on osa suuremast süsteemist?

Eesmärk

- Muutus, mitte tegevus
- Konkreetne
- Mõõdetav
- teeme koolituse
- jätmete hulk väheneb X%

Loogika ahel

- tegevus → tulemus → mõju
- Ei ole segamini
- ?** Kontroll:
Kas iga samm viib järgmise loogiliselt?

Hindaja loogika

- Hindaja keeles
- miks? mida muudab? kuidas mõõdad?
- ?** Kontroll:
Kas hindaja saab kohe aru?

Tüüpvigade kontroll

- idee ilma probleemita
- tegevus ilma mõjuta
- vale keel
- Enamik projekte kukub läbi loogika, mitte idee tõttu



LÕPPHINNANG

- ✓ Kas probleem on tõendatud?
- ✓ Kas mõju on selgelt näidatud?
- ✓ Kas projekt on joondatud?
- 👉 Kui JAH → rahastatav
- 👉 Kui EI → probleem loogikas

Aitäh!

Iga õnnestunud projekt on ühe eduloo lõpp... ja järgmise algus...

... ja edu järgmiste projektidega

