

EESTI LOODUS

Kui tahad jõuda kaugele, mine koos: mis on eduka LIFE projekti valem?



Kliimaministerium ja KIK

7. juuli 2023 kell 09:14



Juunis võõrustasid KIK ja Kliimaministerium rahvusvahelist üleeuroopalise LIFE programmi kontaktisikute seltskonda. Foto: erakogu

“Kui tahad minna kiiresti, mine üksi. Kui tahad jõuda kaugele, mine koos” – see tuntud Aafrika vanasõna räägib enda eest, iseloomustades ka Euroopas läbiviidud LIFE projektide rahvusvahelise mõõtme ja projektipartnerite olemasolu tähtsust. Et erinevate riikide omavaheline koostöö on õnnestunud LIFE projekti valemis asendamatu komponent, on ka Eesti organisatsioonide panus siinkohal väga oluline.

Palju edulugusid

LIFE programm on tegutsenud veidi üle 30 aasta ning jaganud rahastust paljudele rahvusvahelist tunnustust pälvinud keskkonna- ja kliimaprojektidele. Tänapäevaks on programmil ette näidata ridamisi edulugusid, kuidas ühe osapoole algatus kohalikul tasandil vajaliku positiivse muutuse kaasa tõi, ja nii mõnigi neist on alguse saanud Eestist.

Just Keskkonnaameti projekt „Elu alvaritele“ ([LIFE to alvars](#)), mille partneriteks olid Tartu Ülikool, Eesti Maaülikool ja Pärändkoosluste Kaitse Ühing, valiti 2022. aastal tuhandete projektide hulgast parimaks LIFE projektiks, mis on Euroopa kaitsealade võrgustikus eales ellu kutsutud. Kohalikul tasandil on üheks silmapaistvamaks LIFE projektiks ka [LIFE UrbanCows](#) ehk linnalehmad Pärnu rannaniidule toonud keskkonnaprojekt, mis pärvis hiljuti peaauhinna Euroopa aianduspärandi võrgustikult.

Mida tähendab Euroopa mõõde?

Kuigi kohalikul tasandil vajaliku muutuse elluviimine võib keskkonnale positiivse tulemuse kaasa tuua, ulatuvad lahendatavad keskkonna- ja kliimaprobleemid sageli riigipiiridest kaugemale - siinkohal tuleb mängu rahvusvahelise koostöö tähtsus. Nimelt on LIFE programmi puhul saanud järjest olulisemaks kriteeriumiks Euroopa mõõde, mis tähendab teisisõnu, et projekti tulemused peaksid olema ülekantavad ka teistele piirkondadele Euroopas.

Näiteks startis möödunud aastal rahvusvaheline projekt [LIFE LATESTadapt](#), mille tegevusi katsetatakse viies Eesti (Viimsi, Võru, Narva, Rakvere ja Haapsalu) ja kolmes Läti kohalikus omavalitsuses (Riia, Cesis, Valmiera). Nimelt on projekti eesmärgiks rakendada erinevaid valgala põhiseid sademevee käitlemise kombineeritud lahendusi, et suurendada Eesti ja Läti omavalitsuste suutlikkust toime tulla äärmuslike ilmaoludega.

Samuti osaleb Eesti ühe partnerina [LIFE LWfG Climate](#) ehk Fennoskandia väike-laukhane populatsiooni taastamisele ja soodsa kaitse seisundi saavutamisele keskendunud projektis, mille partnerriigid on Kreeka, Ungari, Leedu ja Soome - et väike-laukhanede rändete läbib just neid piirkondi, õnnestub talvitamis- ja rändepeatuspaikade olukorda parandada just tänu asjaosaliste ühisele panusele. Need on vaid mõned näited projektidest, kus Eesti panusel on olnud oluline roll üle-euroopalise või teatud Euroopa piirkonnale iseloomuliku probleemi lahendamisel.

Mõistagi läheb selle kriteeriumi täitmiseks tarvis vastavaid teadmisi, mida saavad pakkuda just rahvusvahelised partnerid. Et projektide puhul on üheks korduma kippuvaks veaks vaid kohalikul tasandil probleemi lahendamine, võiks läbi mõelda, kas sarnase eesmärgiga projekt võiks edu saavutada ka mõnes teises Euroopa riigis.

Kõige tähtsam: ära anna alla

Projekti rahvusvaheline mõõde on oluline ka teistest Euroopa riikidest esitatavate keskkonna- ja kliimaalgatuste pärast: kuivõrd kõik projektitaotlused üle Euroopa võistlevad omavahel, on konkurents suur ja seetõttu rahastatakse üksnes parimaid projekte. Kuna taotluste arv võib igal aastal erineda, pole sugugi harv juhus, kui see esimesel aastal rahuldumata jäetakse. Seega on positiivse rahastusotsuse puhul määravaks teguriks projekti kvaliteet, mitte esitatavate taotluste arv.

See aga ei tähenda, et negatiivse otsuse korral taotlemisest igaveseks loobuda tuleb - et taotluste esitamise arv pole piiratud, võib igal aastal uuesti proovida, seda enam, et taotlusele jagatakse väärtuslikku tagasisidet ja näpunäiteid, mida järgmisel aastal parandada. Nii võib sama idee osutada valituks teisel või kolmandal korral.

Näiteks ei saanud Eesti-Soome ühisprojekt [Flying Squirrel LIFE](#) Euroopa Komisjonilt positiivset rahastusotsust sugugi mitte esimesel katsetamisel - kuivõrd taotlus lükati mitmel korral tagasi, omandasid osapooled projekti kirjutamiseks järjest asjatundlikuma pilgu ning lõpuks, alles neljandal proovimisel läks samal projektil viimaks õnneks.

Ka Tartu [rohekoridoride projektile](#) rahastuse taotlemisel õnnestus positiivne otsus saada teisel katsel ehk siis, kui projektile kaasati välispartnerid - kui ühest küljest on projekti eesmärgiks tõsta Tartu elurikkust, siis heade mõtete linna näitel soovitakse välja töötada linna rohealade hooldamise “parima praktika” kava, mida saaks edukalt ellu viia ka teistes linnapiirkondades.

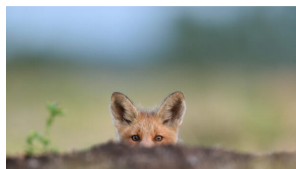
Seega aitab Euroopa mõõde positiivse rahastusotsuse tegemisele igal juhul kaasa. Samuti annab projekti hindamisel lisaväärtust koostöö välispartneritega, kuna ühise eesmärgi nimel töötamine võimaldab jõuda kaugemale ja saata korda suuremaid tegusid.

Kui partneri otsimine tekitab osapooltele raskusi, pole tarvis meelt heita: Kliimaministerium ja Keskkonnainvesteeringute Keskus (KIK) vahendavad erinevatest riikidest pärit osapooltelt laekuvaid üleskutseid LIFE programmi [kodulehel](#) ning jagavad taotlejatele informatsiooni ja nippe, kuidas sobiva partnerorganisatsiooni või kontaktisikuni jõuda.

Artikli kirjutamist on rahastatud projektist “LIFE programmist teadlikkuse suurendamine ja projektitaotluste kvaliteedi parandamine 2”, mida rahastab Euroopa Liidu liikmesriikide keskkonnaprojektide kaasrahastamise programm LIFE.

Märksõnad: [euroopa](#), [kik](#), [kliimaministeerium](#), [LIFE](#), [life programm](#), [toetused](#)

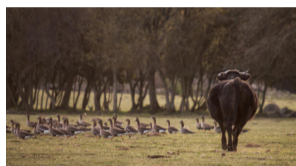
SAMAL TEEMAL



“Sellisel tasemel projekti pole varem ellu viidud.” Eesti Erametsaliit otsib koostöö abil võimalusi elukeskkonna säilitamiseks



Eesti metsad muutuvad aasta looma jaoks sõbralikumaks elupaigaks



Kuhu nad kadusid? Ohustatud haneliik vajab ellujäämiseks inimese abi

[f Jaga Facebookis](#)

[✉ Saada e-kirjaga](#)

[t Jaga Twitteris](#)

[in Jaga LinkedInis](#)

**AwaRa
Est** LIFE 2

Loed AwaRaEst LIFE blogi, kus tutvustame, mida LIFE programmi projektide abil Eesti looduse ja keskkonna heaks tehtud on ning mida plaanime tulevikus ellu viia.

[Vaata kõiki artikleid](#)

POPULAARSED LOOD



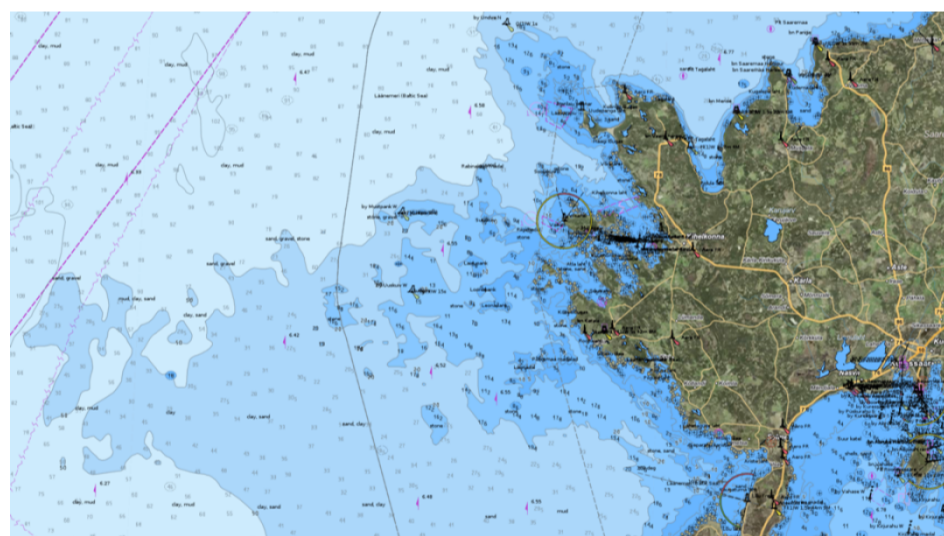
#rohetund

Külas Abramani talus

ROHETUND: ÄRA RÄÄMA

Saadet toetab **Eesti Pandipakend**

Kuula: Rohetund #22: Kuidas valmistada hobusesõnnikust paberit või lambikumpleid? Eelarvamustega võideldes tegime ära



KESKKOND

Üle saja aasta meresügavuses olnud Cassandra vrakilt lehib kütust



UUDIS



UUDIS

Ilmus värske raport sellest, kui palju mingeid metsloomi küttida tohiks



ROHEMAJANDUS

Viljandimaa lehmäläggast hakatakse elektrit tegema

Sooja- ja elektritootmise küttematerjal peab olema keskkonnasäästlik

LOODUSKAITSE

Tartu linnavalitsus: Ravila tänava kaseallee jääb alles

VIIMATI LISATUD

Kui tahad jõuda kaugemale, mine koos: mis on eduka LIFE projekti valem?

7. juuli 2023 kell 09:14

Kuula: Rohetund #22: Kuidas valmistada hobusesõnnikust paberit või lambikupleid? Eelarvamustega võideldes tegime ära

6. juuli 2023 kell 13:02

Üle saja aasta meresügavuses olnud Cassandra vrakilt lehib kütust

6. juuli 2023 kell 11:13

Ilmus värske raport sellest, kui palju mingeid metsloomi küttida tohiks

5. juuli 2023 kell 15:10

Sooja- ja elektritootmise küttematerjal peab olema keskkonnasäästlik

4. juuli 2023 kell 15:27

Kas lahendus inimkonna globaalsetele probleemidele võiks tulla loodusest?

4. juuli 2023 kell 14:41

[Vaata kõiki artikleid](#)

SISUTURUNDUS



SISUTURUNDUS

5 parimat: just need on kõige populaarsemad rendiautod

SISUTURUNDUS

Veebimajutus: eksperdi juhend veebisaidi majutamiseks



G4S BLOGI

Vaata, kas sul on lootust saada toetust vana ahju asendamiseks



TERVIS • HEA NÕUANNE

Tasuta hambaravi: millistel juhtudel ja kuidas tasub tervisekassa täiskasvanute hambaravi täies ulatuses?



G TELLIJALE

Võrkude kasutamine viljapuude ja marjapõõsaste kaitseks tuleb lõpetada



G TELLIJALE

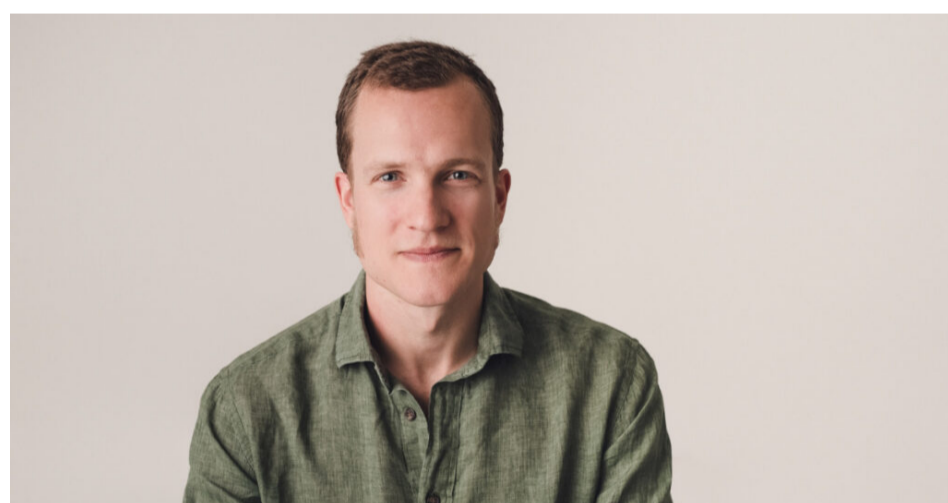
Tomati kasvatamisel teeb suur osa inimestest palju tühja tööd, mis pole üldse vajalik



AUTO • MOOTORRATTAD

Rubriiki toetab **MOTOKAUBAD**

Lugeja küsib: miks ei lähe peale juhtmevaba laadimisega telefonihoidja paigaldamist tsikkel enam käima?



PRO TELLIJALE

Bolt lõi Revolutilt finantsjuhi üle ja alustas ettevalmistusi börsidebüüdiks



Hoolda Eesti leedu, sest sa tahad olla kursis keskkonnan uudistega?

Saadame sulle kord nädalas ülevaate Eesti suurima roheportaali parimatest lugudest.



geeniusmedia

Geenius Meedia OÜ
Volta tn 1, 10412 Tallinn
Tel 660 9797
geenius@geenius.ee

[Üldised kasutustingimused](#) • [Andmekaitsetingimused](#) • [Ettevõttest](#)

© Geenius Meedia OÜ, 2023.

Portaalid

[Geenius](#)
[Auto](#)
[Digi](#)
[DigiPRO](#)
[Diktor](#)
[E-Kaubandus](#)
[Kodu](#)
[Pere](#)
[Raha](#)
[Rikas](#)
[RMP](#)
[Rohe](#)
[Tervis](#)
[Äri](#)

Ajakirjad

[Autoleht](#)
[Autoleht Ekstra](#)
[Digi](#)

Podcastid

[Algorütm](#)
[Autotund](#)
[Digisaade](#)
[Investoritund](#)
[Kriitiline intsident](#)
[Restart](#)
[Rohetund: Ära rääma](#)
[Ärikäik](#)

Sotsiaalmeedia

[Facebook](#)

Kontakt

[Toimetus](#)
[Reklaamiinfo](#)

Geeniuse portaale majutab

