



KESKKONNAMINISTEERIUM



AwaRa

Est

LIFE 2



STIILIJUHISED 2020





KESKKONNAMINISTEERIUM



LIFE programmist teadlikkuse suurendamine ja projektitaotluste kvaliteedi parandamine

Projekti "AwaRaEst 2 LIFE" on „AwaRaEst LIFE“ jätkuprojekt. Esimese projekti eesmärgiks oli suurendada Eesti elanikkonna teadlikkust LIFE programmist, parandada projektitaotluste kvaliteeti, levitada LIFE programmiga seotud võimalusi, tulemusi ja parimaid praktikaid, mida oleks võimalik kasutada poliitikate kujundamisel, toetusmeetmete välja töötamisel, majandustegevustel jne.

"AwaRaEst 2 LIFE" jätkab juba varasema projekti käigus loodud süsteemide ja lähenemiste parendamist ja edasi arendamist.



VÄRVIPALETT / põhivärvid ja lisavärvid

PÕHIVÄRV 1

C 47, M 41, Y 54, K 9
R 135, G 130, B 114
WEB 878272

PÕHIVÄRV 2

C 25, M 12, Y 29, K 0
R 194, G 204, B 184
WEB C2CCB8

LISAVÄRVID

C 24, M 20, Y 24, K 0
R 194, G 192, B 185
WEB C2CoBg

LISAVÄRVID

C 13, M 10, Y 14, K 0
R 219, G 218, B 212
WEB DBDAD4

LISAVÄRVID

C 3, M 2, Y 3, K 0
R 243, G 243, B 241
WEB F3F3F1

LISAVÄRVID

C 11, M 5, Y 13, K 0
R 225, G 229, B 220
WEB E1E5DC

LISAVÄRVID

C 5, M 2, Y 7, K 0
R 238, G 240, B 233
WEB EEFoEg

LISAVÄRVID

C 2, M 0, Y 2, K 0
R 249, G 250, B 248
WEB FgFAF8



VÄRVIPALETT / lisavärvid

LISAVÄRVID

C 13, M 40, Y 74, K 0
R 219, G 159, B 90
WEB DB9F5A

LISAVÄRVID

C 1, M 1, Y 52, K 0
R 255, G 241, B 148
WEB FFF194

LISAVÄRVID

C 33, M 0, Y 43, K 0
R 170, G 230, B 171
WEB AAE6AB

LISAVÄRVID

C 50, M 9, Y 22, K 0
R 126, G 189, B 196
WEB 7EBDC4

LISAVÄRVID

C 64, M 34, Y 0, K 0
R 92, G 146, B 204
WEB 5C92CC

Värvipaleti moodustavad kaks põhivärvi ja nendest tulenevad pooltoonid. Lisavärvidena on ära näidatud põhivärvidega kokkusobivad värvivalikud, mida kasutatakse peamiselt joonistes või pealkirjades ning mis on pigem soovituslikud.

Värvid on ära näidatud neljavärvitrüki (process CMYK) vääringutes ja RGB väärtustes arvuti- ja telemonitoride tarbeks.

Stiiljuhistes võivad värvid tehnoloogilistel põhjustel erineda tegelikus kasutuses olevatest värvidest, mistõttu tuleb värve alati kontrollida. Arvesse tuleb võtta ka kaetud ja katmata paberile trükkimisel ning neljavärvi - ja täisvärvitrükil tekkivaid toonide erinevusi.



KIRJATÜÜP

RALEWAY

ABSDEFGHIJKLMNOPQRSTUVWXYZ

abcdefghijklmnopqrstuvwxyz

1234567890

Sed ut perspiciatis unde omnis iste natus error sit voluptatem accusantium doloremque laudantium, totam rem aperiam, eaque ipsa quae ab illo inventore veritatis et quasi architecto beatae vitae dicta

Sunt explicabo. Nemo enim ipsam voluptatem quia voluptas sit aspernatur aut odit aut fugit, sed quia consequuntur magni dolores eos qui ratione voluptatem sequi nesciunt. Neque porro quis



KIRJATÜÜP

Korporatiivne kirjatüüp on Raleway. Raleway on mahukas fondiperekond, mille erinevaid stiile kasutatakse kohast ja tekstide rõhuasetusest lähtuvalt.

Raleway on Google'i fontide alla kuuluv vabavaraline kirjatüüp, mille saab tasuta alla laadida veebiaadressilt <https://fonts.google.com/specimen/Raleway?query=ralew>

Kui tehniliselt ei ole korporatiivset kirjatüüpi võimalik kasutada (näiteks e-kirjade, veebikeskkonna ja Powerpointi esitluste sisutekstides), kasutatakse alternatiivset kirjatüüpi Helvetica.

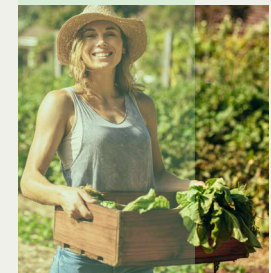


PILDIKEEL

Kommunikatsioonis kasutatavad pildid kuvavad endas peamiselt loodust aga ka inimese ja looduse kooslust. Olgu selleks sümbolseks koos eksisteeriv rebane ja laps, looduses lustiv perekond, oma viljasaadusi eksponeeriv farmer või lihtsalt meid ümbritsevale keskkonnale viitav looduspilt.

Pildikeel peab olema kvaliteetne ning täiendada või sisaldama taustainfos sisalduvat informatsiooni.

Selleks, et pildid sobituksid välja töötatud stilistikaga, kasutatakse igal pildil värvipaletist tulenevat kattekihti, maksimaalselt 30% läbipaistvusega.





LOGODE KASUTUSREEGLID

AwaRaEst LIFE 2 programmis kasutatavate logode puhul on alati eelistatud põhivärvides logod. Mustvalge lahendus on kasutamiseks juhul, kui värvilist versiooni ei ole võimalik tehniliselt kasutada või see pole loetavuse huvides otstarbekas.

Logo koosluses tuleb hoolikalt järgida iga logo puhul kehtestatud nõudeid.

Keskkonnaministeerium: <https://www.valitsus.ee/et/eesmargid-tegevused/valitsusasutuste-uhtse-stiili-juhis/kujundusreeglid>

Keskkonnainvesteeringute Keskus: https://www.kik.ee/sites/default/files/kik_cvi_2015_0.pdf

LIFE programm: <https://ec.europa.eu/easme/en/section/life/life-communication>

- ✘ Logode kasutusel tuleb tagada nende silmapaistvus nii, et nende elemendid ei kattu ning paiknevad teineteise suhtes piisavas kauguses.
- ✘ Suurus - logode kujutised on (pilt+tekst) on võrdse kõrgusega, logode minimaalne lubatud kõrgus on 12 mm.



LOGODE KASUTUSREEGLID

- ✘ Keskkonnaministeeriumi logo paikneb kujundusruudustikus.
- ✘ Keskkonnaministeeriumi logo paikneb infokandjal päiskasti vasakus servas. Kasti minimaalne kõrgus on võrdne logo turvaala kõrgusega ja laius katab üldjuhul terve formaadi. Päiskasti alla võib paigutada teksti, pildi või muu graafilise kujunduselemendi.
- ✘ Logod paigutatakse üldjuhul heledale taustale.
- ✘ Logo paigutamisel mitmevärvilisele taustale, näiteks fotole, tuleb tagada logo hea nähtavus. Näiteks fotol muudetakse logo turvaala valgeks.
- ✘ Kuna kolm lõvi paikneb päises vasakul heledal taustal, soovitame kasutada päises struktuurifondide logosid horisontaalselt. Kui logosid kasutatakse infokandja allosas, siis võivad logod olla nii vertikaalselt kui horisontaalselt paigutatud. Kuna kolme lõviga logo paikneb alati päises vasakul, siis struktuurifondide logo jaoks on sobiv koht päises paremal või vasakul all. Digitaalsetes seadmetes sh veebilehel peab logo olema nähtav ilma vajaduseta liigutada ekraanikuva.



KESKKONNAMINISTEERIUM



KESKKONNAMINISTEERIUM



KESKKONNAINVESTEERINGUTE KESKUS



KUJUNDUSKONTSEPTSION

Kujundustes kasutatakse stiiljuhiste kohaselt värvi- ja pildipindasid. Lisapindade kasutamisel peab järgima logokasutamise reegleid ning järgima pildikeele loogikat.

Reklaam- ja presentatsiooni materjalidel on kujunduses (üंबरtringi) lubatud kasutada ühtlast valget äärt.



AWARAEST LIFE 2 LOGO

AwaRaEst LIFE 2 logo on kirjutatud selleks spetsiaalselt kohendatud kirjatüübi ja sümboliga. Sümboli ja logotüübi omavahelisi proportsioone muuta ei tohi.

Sümbolit ja logotüüpi võib kasutada nii eraldiseisvalt kui ka koos kindlas määratletud seoses. Sümboli ja logo eraldiseisva kasutamise puhul kasutatakse horisontaalse asetusega logotüüpi.

Logo saab kasutada erinevates asetustes. Sobiv logo asetus valitakse vastavalt kujundatava pinna eripäradele ja kujule.

Logo võib kasutada stiiljuhistes välja toodud põhi- ja lisavärvides.

Logo võib kasutada eraldiseisvalt ega ole lubatud kombineerida programmi toetavate institutsioonide logodega.

AwaRa
Est LIFE 2 

AwaRaEst LIFE 2 





AWARAEST LIFE 2 KUJUNDUSELEMENDID

Infokandjate kujunduses võib kasutada ka Keskkonnaministeeriumi identiteedile omast mustrit. Mustri eelistatud asukoht kujunduses on vertikaalse ribana kujunduse vasakus servas.

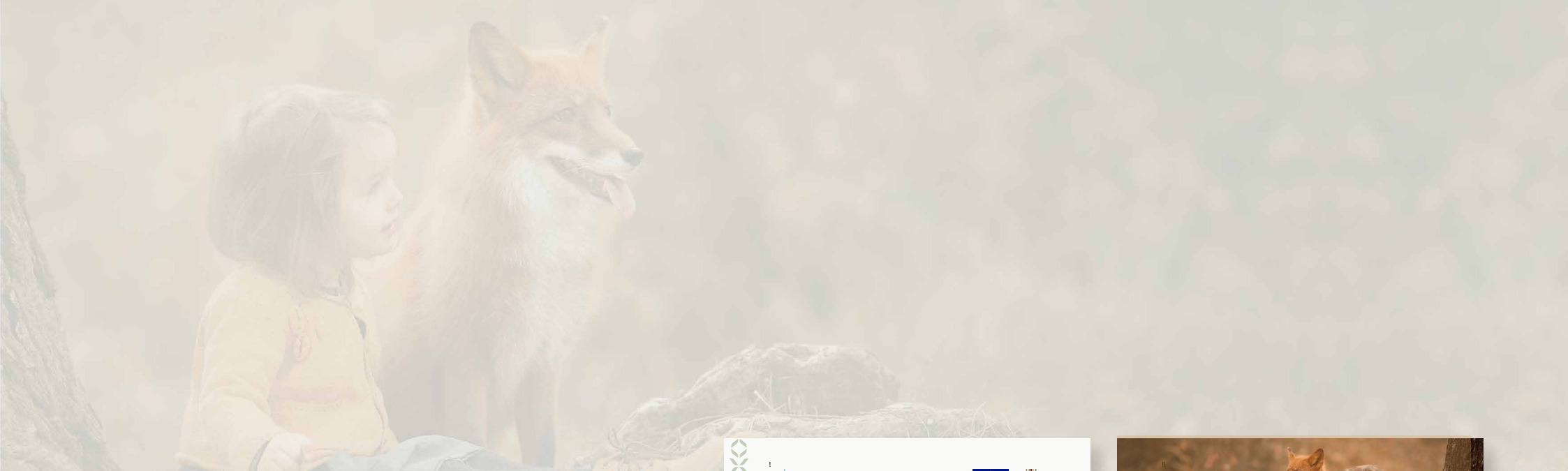
Mustrit võib kasutada stilijuhistes välja toodud põhi- ja lisavärvides.



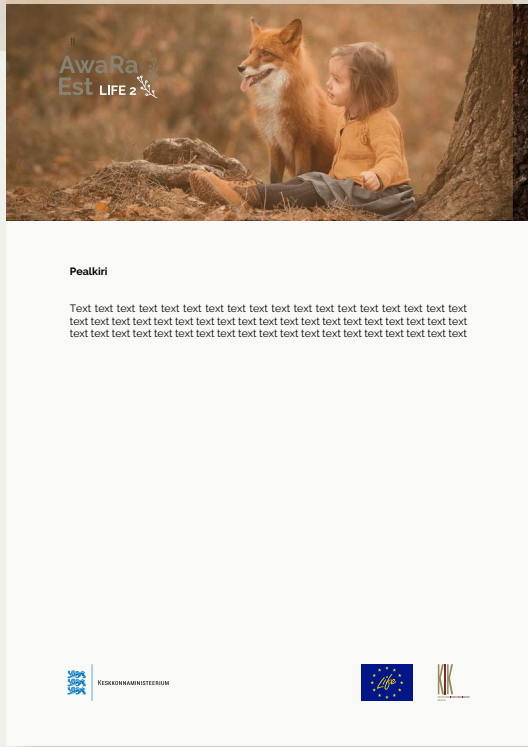


KUJUNDUS- MATERJALID







KUJUNDUSMATERJALID / ISE MUUDETAV KIRJABLANKETT (WORD)





KUJUNDUSMATERJALID / ISE MUUDETAV TÄNUKIRI (WORD)

 KESKONNAMETERIUM  

TÄNUKIRI

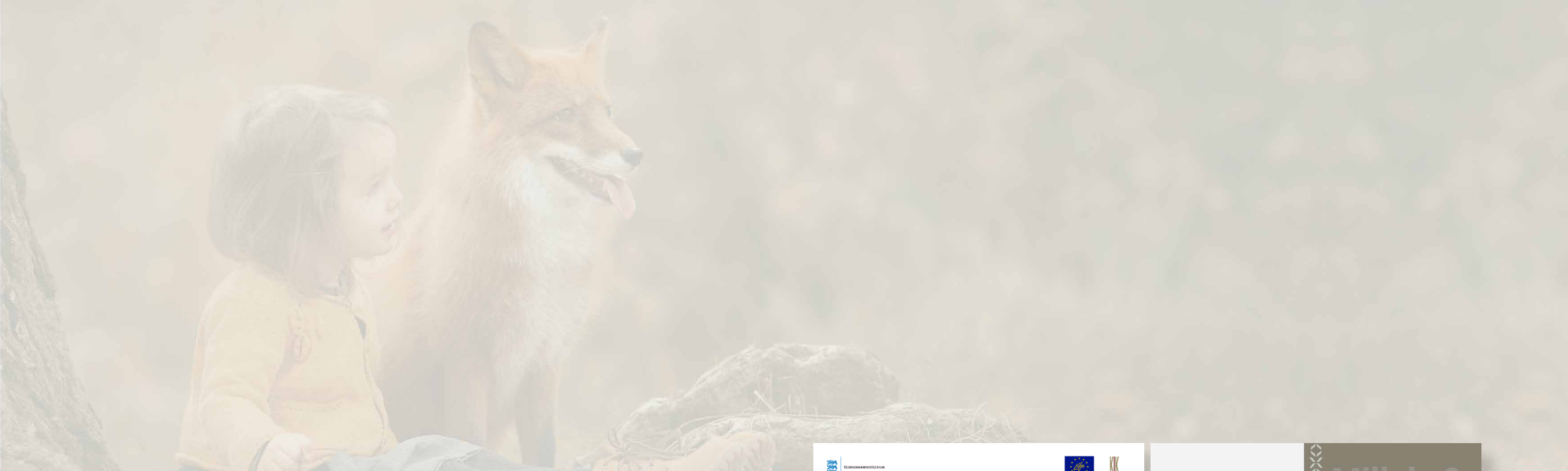
Ees- ja perekonnanimi

Text text text text text text text text text text text text
text text text text text text text text text text text text
text text text text text text text text text text text text

Ees- ja perekonnanimi

LIFE programmit teadlikkuse suurendamine
ja projektiaktiivsete kvaliteedi parandamine 2
www.envir.ee

AwaRa
Est LIFE 2 



KUJUNDUSMATERJALID / ISE MUUDETAV ETTEKANNETE PÕHI (POWERPOINT)



PEALKIRJA TERE TULEMAST

Süla kirjuta näiteks alapealkiri

Lorem ipsum dolor sit amet, consectetur adipiscing elit, sed do eiusmod tempor incididunt ut labore et dolore magna aliqua. Ut enim ad minim veniam, quis nostrud exercitation ullamco laboris nisi ut aliquip ex ea commodo consequat.

Milleks?

SISUSLAID 1
Pealkiri
Ja alapealkiri

Lorem ipsum dolor sit amet, consectetur adipiscing elit, sed do eiusmod tempor incididunt ut labore et dolore magna aliqua. Ut enim ad minim veniam, quis nostrud exercitation ullamco laboris nisi ut aliquip ex ea commodo consequat.

VIITE TEKST

Lühine pealkiri.

Commodo viverra maecenas accumsan lacus vel facilisis. In tellus integer feugiat scelerisque varius morbi. Cursus metus aliquam eleifend mi in nulla posuere sollicitudin aliquam. Eget est lorem ipsum dolor sit amet consectetur. Ac orci phasellus egestas tellus rutrum tellus pellentesque eu tincidunt. Sagittis aliquam malesuada bibendum arcu vitae elementum curabitur. Eget felis eget nunc lobortis mattis aliquam.



VIITE TEKST

Lühine pealkiri. Rõhutatud sõnaga.

Commodo viverra maecenas accumsan lacus vel facilisis. In tellus integer feugiat scelerisque varius morbi. Cursus metus aliquam eleifend mi in nulla posuere sollicitudin aliquam. Eget est lorem ipsum dolor sit amet consectetur.

- Facilisis gravida neque convallis a cras.
- Tortor id aliquet lectus proin nibh nisl.
- Nibh sed pulvinar proin gravida hendrerit.

Siin slaidil saad märkida eriti olulised sündmused ikoonidega

Ornare arcu odio ut sem nulla. Tempus iaculis urna id volutpat lacus. Semper feugiat nibh sed pulvinar proin gravida hendrerit lectus. Suspensisse sed nisl lacus sed viverra tellus in hac. Facilisis gravida neque convallis a cras.



AwaRaEst LIFE 2



Pealkiri 1 Süsteekst Pealkiri 2 Süsteekst Pealkiri 3 Süsteekst Pealkiri 4 Süsteekst



 KESKKONNAMINISTEERIUM  

AwaRaEst 2 LIFE

LIFE programmist teadlikkuse suurendamine
ja projekti taotluste kvaliteedi parandamine

 KESKKONNAMINISTEERIUM  

LIFE

2014-2020

ec.europa.eu/easme/en/life

Looduse ja keskkonna heaks!

2019-2023



KESKKOND

Loodus ja bioloogiline mitmekesisus
Keskkond ja ressursitõhusus
Keskkonnaalane juhtimine ja teave

www.life.envir.ee

AwaRa Est LIFE 2



KLIIMA

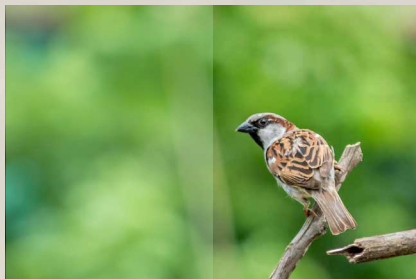
Kliimamuutuste leevendamine
Kliimamuutustega kohanemine
Kliimaalane juhtimine ja teave

KUJUNDUSMATERJALID / REBANNER

ReBanner on silmapaistev töökaaslane, kes aitab Sul oma ideid ja väärtusi inimesteni viia. Samal ajal on ta vastupidav sõdur plastikuvastases sõjas, proovides iseendast maha jätta võimalikult väikese ökoloogilise jalajälje.

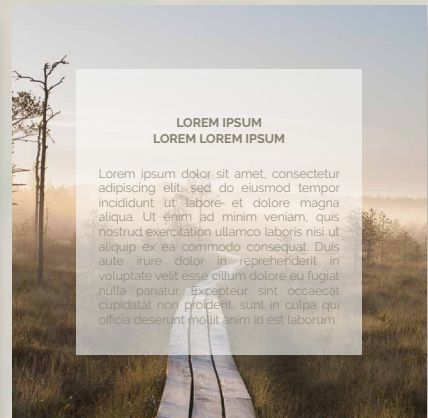
ReBanneri mõõdud kokkupanduna on 182cm kõrge ja 56cm lai. Pakendi mõõdud on 57cm x 54cm x 7,5cm ja kaal 10,1kg.

PDF või TIFF fail, kus ühe külje neli paneeli on eraldi lehtedena. Ühe paneeli suurus 565*435 mm. Trükkimise jaoks peab lisama juurde lõikevaru ehk Bleedi. Vasakul ja ülaseravas 2 mm. All ja paremal 4 mm. Seega on ühe paneeli mõõt 571*441 mm.

LOREM IPSUM
LOREM LOREM IPSUM

Lorem ipsum dolor sit amet, consectetur adipiscing elit, sed do eiusmod tempor incididunt ut labore et dolore magna aliqua. Ut enim ad minim veniam, quis nostrud exercitation ullamco laboris nisi ut aliquip ex ea commodo consequat. Duis aute irure dolor in reprehenderit in voluptate velit esse cillum dolore eu fugiat nulla pariatur. Excepteur sint occaecat cupidatat non proident, sunt in culpa qui officia deserunt mollit anim id est laborum.



LOREM IPSUM
LOREM LOREM IPSUM

Lorem ipsum dolor sit amet, consectetur adipiscing elit, sed do eiusmod tempor incididunt ut labore et dolore magna aliqua. Ut enim ad minim veniam, quis nostrud exercitation ullamco laboris nisi ut aliquip ex ea commodo consequat. Duis aute irure dolor in reprehenderit in voluptate velit esse cillum dolore eu fugiat nulla pariatur. Excepteur sint occaecat cupidatat non proident, sunt in culpa qui officia deserunt mollit anim id est laborum.

LOREM IPSUM

Lorem ipsum dolor sit amet, consectetur adipiscing elit, sed do eiusmod tempor incididunt ut labore et dolore magna aliqua. Ut enim ad minim veniam, quis nostrud exercitation ullamco laboris nisi ut aliquip ex ea commodo consequat. Duis aute irure dolor in reprehenderit in voluptate velit esse cillum dolore eu fugiat nulla pariatur. Excepteur sint occaecat cupidatat non proident, sunt in culpa qui officia deserunt mollit anim id est laborum.



LOREM IPSUM

Lorem ipsum dolor sit amet, consectetur adipiscing elit, sed do eiusmod tempor incididunt ut labore et dolore magna aliqua. Ut enim ad minim veniam, quis nostrud exercitation ullamco laboris nisi ut aliquip ex ea commodo consequat.

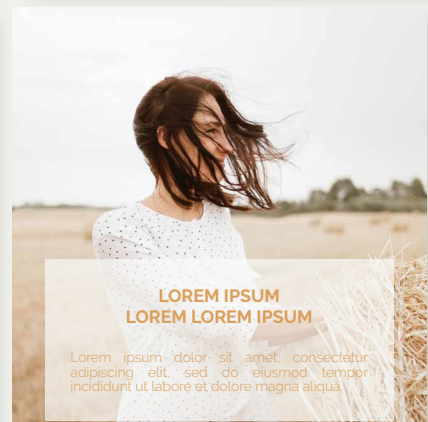
KUJUNDUSMATERJALID / ISE MUUDETAV SOTSIAALMEEDIA POSTITUS

Sotsiaalmeedia postitused on loodud eraldi elementidena, mis kantakse www.canva.com keskkonda, kus on neid võimalik kombineerida ja ümber tõsta vastavalt kampaaniale või vajadusele.



LOREM IPSUM
LOREM LOREM IPSUM

Lorem ipsum dolor sit amet, consectetur adipiscing elit, sed do eiusmod tempor incididunt ut labore et dolore magna aliqua.



LOREM IPSUM
LOREM LOREM IPSUM

Lorem ipsum dolor sit amet, consectetur adipiscing elit, sed do eiusmod tempor incididunt ut labore et dolore magna aliqua.





KUJUNDUSMATERJALID / ISE MUUDETAV SOTSIAALMEEDIA POSTITUS

Sotsiaalmeedia postitused on loodud eraldi elementidena, mis kantakse www.canva.com keskkonda, kus on neid võimalik kombineerida ja ümber tõsta vastavalt kampaaniale või vajadusele.

Et elu jääks
rohelisteks!



AwaRa
Est LIFE 2 



KUJUNDUSMATERJALID /
REKLAAMMEENED - KIRJUTUSVAHENDID





**KUJUNDUSMATERJALID /
REKLAAMMEENED - MÄRKMIKUD**





KUJUNDUSMATERJALID /
REKLAAMMEENED - KANGASKOTID





KUJUNDUSMATERJALID /
REKLAAMMEENED - PABERKOTID





KUJUNDUSMATERJALID /
REKLAAMMEENED - HELKURID





© Vestmint 2020

Stiiliraamatus kasutatud pildimaterjal on näitlik ning siin sisalduvad kujundused on põhimõttelised, mitte lõplikud ja tootmisvalmid. Need ei sisalda trükiettevalmistust, konkreetsete tekstide ja andmete sisestamist ega tehnoloogiast või maksumusest sõltuvate detailide, materjalide ja mõõtude täpseid spetsifikatsioone.